

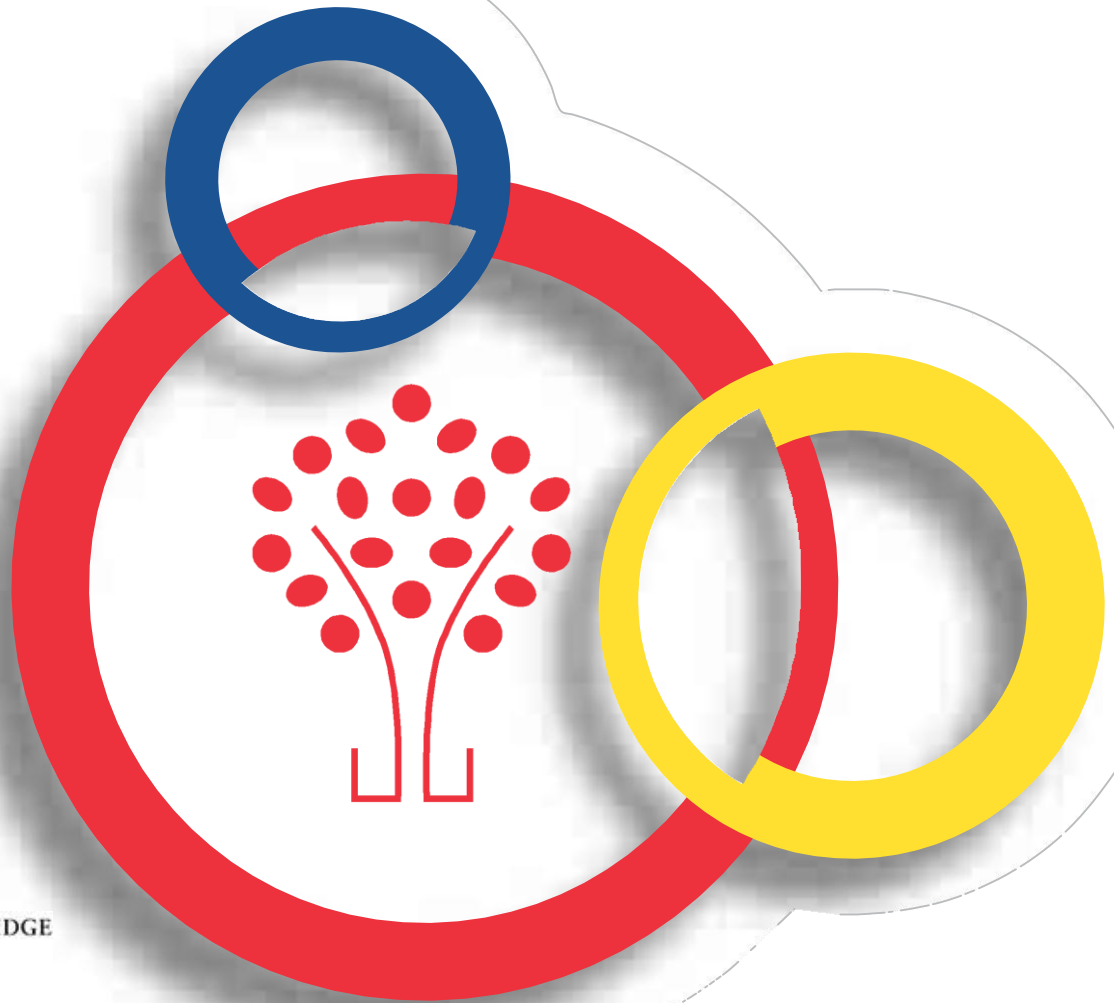
Programa **beda**

Bilingual English
Development & Assessment



UNIVERSITY of CAMBRIDGE
ESOL Examinations

UNIVERSITY of CAMBRIDGE
ESOL Examinations





Tenemos la satisfacción de presentarte una nueva iniciativa de las ESCUELAS CATÓLICAS, en esta ocasión orientada a la potenciación y mejora de la enseñanza del idioma inglés: se trata del programa BEDA.

Tradicionalmente, los centros educativos de FERE-CECA se han esmerado por ofrecer la mejor calidad en la docencia de los idiomas. Habitualmente, las escuelas han incrementado el horario dedicado a la materia; han ofrecido actividades complementarias que permiten profundizar y ampliar la materia; han sido pioneros en el desarrollo de intercambios escolares con alumnos de otros países; han formado a los profesores en idiomas, en metodologías;...

Pero los nuevos tiempos y retos, y con ello la necesidad de implementar y optimizar la eficacia de la enseñanza de idiomas en la escuela, exigen un esfuerzo añadido de imaginación y organización.

Con este Programa, las ESCUELAS CATÓLICAS pretenden dar un nuevo salto hacia la excelencia en la enseñanza de los idiomas. Pero lo que todavía es más importante: pretenden hacerlo sin que se resienta la calidad del resto de las enseñanzas y del proyecto educativo y valores del Centro.

Esperamos que esta iniciativa sea de tu agrado y te ayude en esta apasionante tarea.

We are pleased to inform you that ESCUELAS CATÓLICAS are launching the BEDA Programme for the promotion and improvement of English language education.

Traditionally, FERE-CECA schools have worked hard to offer the best quality in language teaching. Schools have regularly dedicated extra hours to this subject; they have offered complementary activities in order to learn more and extend the subject and they have been pioneers in developing school exchanges with students from other countries. They have also trained language teachers in different methodologies.

Now, new times and challenges, and the need to implement and improve the level of efficiency in language education within schools, demand an added effort of imagination and organisation.

With this Programme, ESCUELAS CATÓLICAS are setting a further goal to achieve excellence in language education. More importantly, ESCUELAS CATÓLICAS are launching this new venture without detriment to the quality of teaching of other subjects or to educational projects and values.

We hope that you will be delighted with this new venture and that it will help you in this exciting task.

¿Qué es el Programa Bilingual English Development & Assessment?

El Programa BEDA persigue implementar y optimizar la eficacia de la enseñanza de idiomas en la escuela.

Y lo intenta, fundamentalmente, a través de tres ejes: incremento cualitativo y cuantitativo de la enseñanza del inglés; programación de una formación específica del profesorado; y realización de evaluación externa del alumnado y de los miembros de la comunidad educativa del centro con un agente evaluador de indudable prestigio como es CAMBRIDGE ESOL.

Consiste en una implantación gradual de la enseñanza bilingüe Español-Inglés en los Colegios Concertados de FERE-CECA y tiene el carácter de Proyecto Educativo que refuerza y amplía determinados aspectos de la vida educativa lingüística del Centro, del currículo y del entorno escolar.

What is the Bilingual English Development & Assessment Programme?

The BEDA Programme aims to implement and improve efficiency in language education within the school.

Essentially, the Programme covers three areas: developing quality and quantity in English education; programming specific teacher training; and student external evaluation as well as school teacher and staff assessment. The evaluation body is the **widely-known prestigious international organisation CAMBRIDGE ESOL**.

The Programme consists of **gradual introduction of Spanish-English bilingual education in the FERE-CECA schools**. As an Educational Project, it strengthens and extends aspects of language educational life in the school, the curriculum and the school environment.



¿Cuáles son los diferentes modelos de implantación del Programa beda?



Modelo de Potenciación del Inglés

Este modelo pone en marcha diferentes estrategias para **generar un ambiente que potencia el inglés en el Centro** creando un nuevo modelo organizativo que propicia modificaciones en su organigrama e incorpora en el marco de su proyecto educativo el idioma extranjero. Hace **cambios sustanciales en el aprendizaje de las lenguas extranjeras**, tanto curriculares como metodológicos, y da **prioridad a las actividades complementarias y extraescolares que fomenten el inglés**. El profesorado implicado en el programa se incorpora a un proceso de formación y el alumnado a un proceso de evaluación motivadora que le permita la utilización de distintos idiomas para comunicarse.



Modelo Bilingüe

Cuando un Centro se incorpora al “modelo bilingüe” del Programa BEDA es porque **ya tiene una trayectoria de Centro en la potenciación del idioma inglés**. Incrementa la enseñanza de la lengua extranjera en su currículo y un número significativo de miembros del claustro está implicado en su formación en inglés. Así mismo, los auxiliares de conversación se incorporan en las aulas y **se potencia la evaluación tanto del profesorado como del alumnado**. El Centro cuenta con un plan de acciones previstas que definen muy bien su visión del proyecto bilingüe, **incorporándose a iniciativas como la Célula Europa**.



Modelo de Excelencia Bilingüe

Este modelo del Programa BEDA se caracteriza porque **el centro tiene una experiencia educativa muy amplia en educación bilingüe** y una dinámica que integra y desarrolla aspectos que favorecen el bilingüismo. Participa en diferentes Proyectos Europeos, proyectos de elaboración de materiales didácticos e intercambios con otros centros. El modelo de Excelencia **aporta características propias de un Centro con enseñanza bilingüe** y un modelo de organización propio que afecta a los diferentes Departamentos y al papel del profesorado. El ambiente bilingüe reinante en el centro ayuda a poder realizarse la implantación de otras lenguas con más facilidad que la desarrollada con el inglés, **consiguiendo el calificativo de centro plurilingüe en poco espacio de tiempo**.



Which are the different models of implementation of the beda Programme?



Model for Reinforcement of English

This model promotes different strategies to **generate a suitable atmosphere for the use of English within the school**, creating a new organisational model which favours chart changes and incorporates a foreign language in its educational project framework. **Fundamental changes in foreign language learning are included**, both in the curriculum and in methodology. **Complementary and extra activities to encourage English become a priority**. Teachers involved in the Programme are trained and students undertake a motivating evaluation process which leads them to use different languages to communicate.



Bilingual Model

A school which has been incorporated into the BEDA Programme “bilingual model” **has an outstanding record of achievement in learning English**. It increases foreign language teaching in the curriculum and a significant number of teaching staff are involved in English training. Furthermore, language assistants for conversation are incorporated into the classroom and **evaluation both for teachers and students is encouraged**. The school has an action plan to clearly define its vision of the bilingual project, **participating in initiatives such as Europe Cell**.



Bilingual Excellence Model

This model of the BEDA Programme is **for schools with a wide range of experience in bilingual education** together with strategies which integrate and develop aspects which favour bilingual education. The school participates in different European Projects, projects for developing teaching materials and exchanges with other schools. The Excellence Model **takes on the specific characteristics of a bilingual educational centre**, its own organisational model involving all departments as well as the role of teachers. The bilingual atmosphere of the school helps to implement learning of other languages easier than that with English alone, **reaching a multilingual level within a short period of time**.



¿Quiénes y cómo se accede al Programa beda ?

La incorporación al Programa BEDA exigirá la presentación, por parte del centro interesado, de un proyecto que cumpla los requisitos especificados en la correspondiente convocatoria. Dichos requisitos se centrarán, fundamentalmente, en un plan de implementación de la docencia del idioma inglés; en una propuesta de formación del profesorado; y en un proyecto de evaluación externa, tanto del alumnado como del propio proyecto.

Una Comisión de Evaluación constituida al efecto, integrada por responsables del secretariado de Escuelas Católicas, y por profesionales del Programa BEDA, se encargará de la selección de los centros, así como de su revisión anual.

La incorporación al Programa BEDA supone, para los centros admitidos, el derecho a un asesoramiento continuo del equipo directivo y de los responsables del programa; derecho a una formación permanente, ofrecida por el Departamento Pedagógico de FERE-CECA con la colaboración de la editorial Macmillan; y la aplicación de una evaluación externa del alumnado y del propio proyecto de Centro a través de Cambridge ESOL. Así mismo, la incorporación al Programa BEDA permitirá que el centro exhiba, en el lugar público que considere oportuno, una placa acreditativa en la que se reconozca dicha participación.

La presentación del proyecto y la admisión de éste, con la consiguiente inclusión en el Programa BEDA, no supondrá coste económico alguno para los Centros.



Who can access the beda Programme and how?

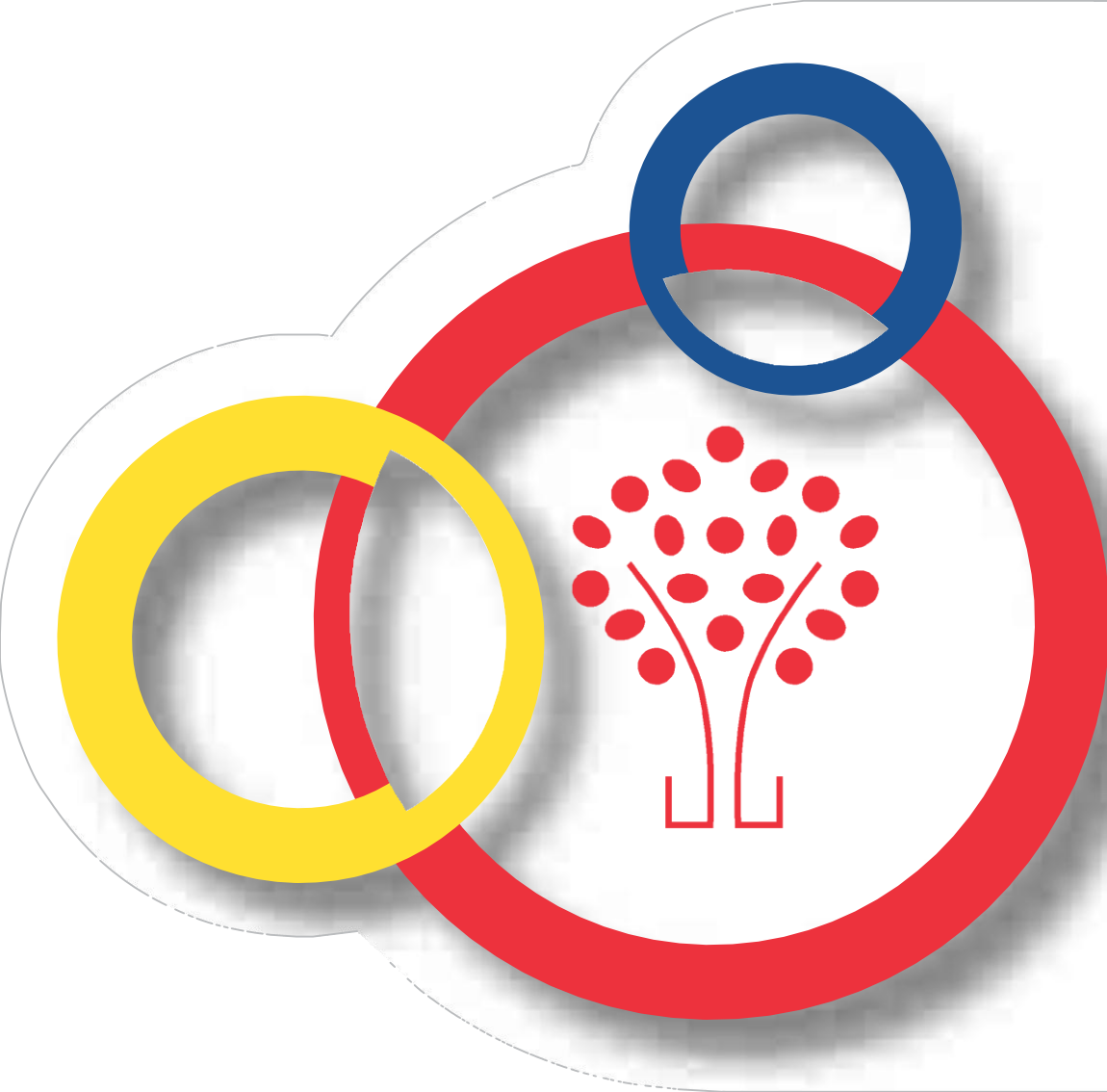
In order to participate in the BEDA Programme, the interested school will present a complete Project subject to fulfilling all the requirements stated in the corresponding announcement. Essentially, these requirements include an implementation plan for English language teaching; a teacher training proposal; and an external evaluation project, both for students and for the Project itself.

An Evaluation Committee integrating members of the Catholic Schools' Secretariat, Cambridge ESOL and professional representatives of the collaborating entities of the BEDA Programme, will select the schools and will also be responsible for the annual revision, and implement of the projects that have been approved.

As members of the BEDA Programme, the schools will have access to on-going assessment of their executive board and those responsible for the Programme; permanent training offered by the Pedagogical Department of FERE-CECA in collaboration with Macmillan Publishers; and external evaluation through Cambridge ESOL for students and the school project itself. Furthermore, as a BEDA Programme member, the school will have the right to locate a sign acknowledging accreditation in a place of their choice.

No cost is involved for the school in the presentation and admission of the school Project for its inclusion in the BEDA Programme.





Programa
beda
Bilingual English
Development & Assessment

C/ Plaza de España 9
30204, Cartagena
Teléfono: 968501994
Fax: 968526612

Colaboran:

